

**Arthur
Loyd**

LETTRE *Infos*

**PARC EURÊKA - MILLÉNAIRE
BUSINESS PLAZA - MONTPELLIER**

**7 896 m² de bureaux en 4 bâtiments
divisibles à partir de 114 m²**

A LOUER

CONSEIL / EXPERTISE / TRANSACTION / 04 67 20 00 00

EN 1^{ÈRE} LIGNE DU PARC EURÊKA

VISIBILITÉ

NOUVEAU PARC TERTIAIRE TRÈS

ATTRACTIF

FACILITÉ D'ACCÈS

PRESTATIONS QUALITATIVES

NOMBREUX PARKINGS



**LIVRAISON RAPIDE
AVRIL 2011**



1^{er} RÉSEAU PARTENAIRE



Une situation stratégique

- ⇒ Autoroute A9 sortie n°29 "Montpellier Est" à 2 mn
- ⇒ Autobus lignes 9 & 37 au pied de l'immeuble
- ⇒ Tramway ligne 1 avec navette bus
- ⇒ Centre ville à 5 mn
- ⇒ Aéroport Montpellier Méditerranée à 7 mn
- ⇒ Restauration à proximité
- ⇒ Face à DELL



Description

Programme de 4 bâtiments de bureaux.

Surfaces à partir de 114 m².

Possibilité de louer un bâtiment indépendant de 1 775 m², 1 922 m² ou 4 199 m².

Surfaces modulables en fonction de votre projet.

«Esprit Campus».

177 parkings extérieurs et sous-sol.

Descriptif technique

Climatisation réversible.

Ascenseurs.

Sol : moquette.

Eclairage basse luminance.

Contrôle d'accès des bâtiments.

Menuiseries extérieures aluminium

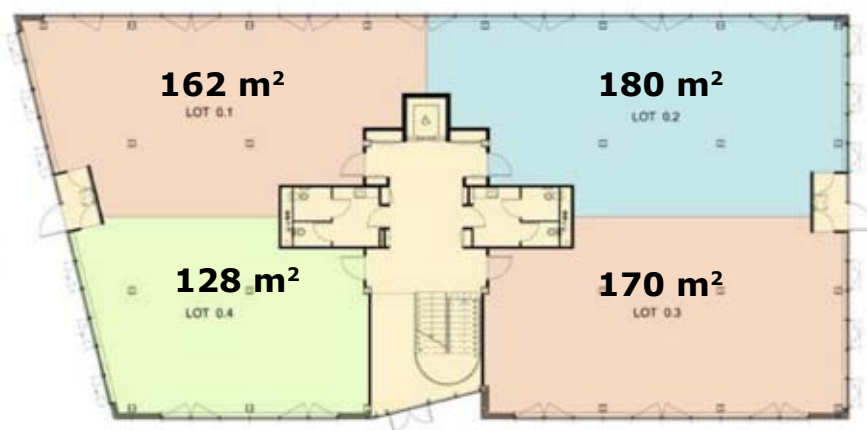
Façades largement vitrées par un vitrage teinté.



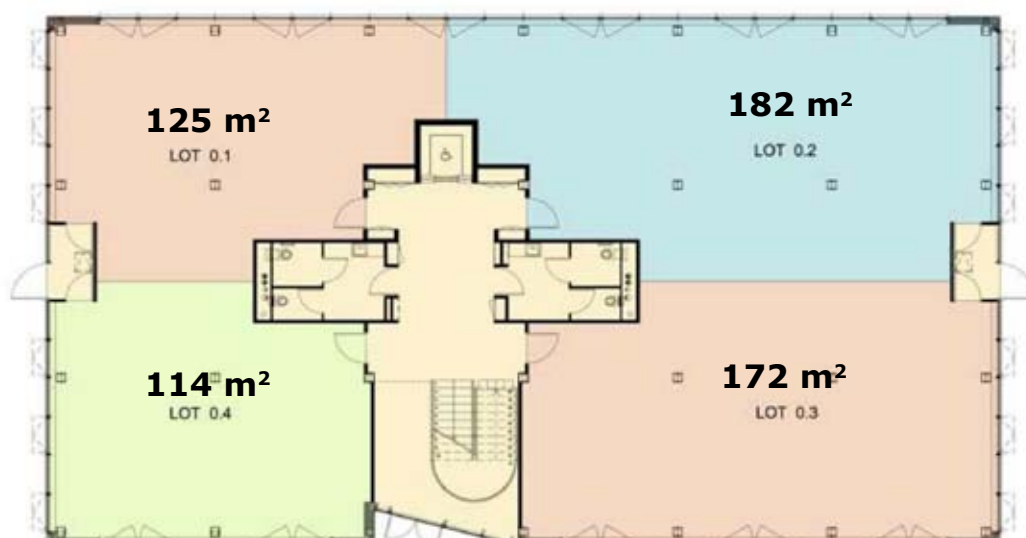
Bâtiments 1 & 2 - 4 199 m²



Bâtiment 3 - 1 922 m²



Bâtiment 4 - 1 775 m²



**Plateau RDC d'une surface totale de 640 m².
Possibilité de louer un lot de 128 m².**

**Plateau RDC d'une surface totale de 593 m².
Possibilité de louer un lot de 114 m².**



© 2010 Grafytec®

MONTPELLIER
Parc Eurêka - L'Olympie
91 rue de Thor
34000 MONTPELLIER
Téi. 04 67 20 00 00
Fax 04 67 13 21 44
arthurloyd-34@arthurloydlr.fr
www.arthur-loyd-lr.com



CONSEIL
EN IMMOBILIER
D'ENTREPRISE

www.arthur-loyd.com



VOS CONTACTS
**Sophie
ALIGNAN**



VOS CONTACTS
**Antoine
GHYSELEN**