

**Arthur
Loyd**

LETTRE *Infos*

CASTELNAUDARY

PARC NICOLAS APPERT

**49 337 M² DE BÂTIMENTS LOGISTIQUE
DIVISIBLES PAR CELLULE DE 6 000 M²**

A LOUER

CONSEIL / EXPERTISE / TRANSACTION / 04 67 20 00 00

**49 337 M² DIVISIBLES PAR CELLULE
DE 6 000 M²**

6 QUAIS PAR CELLULE

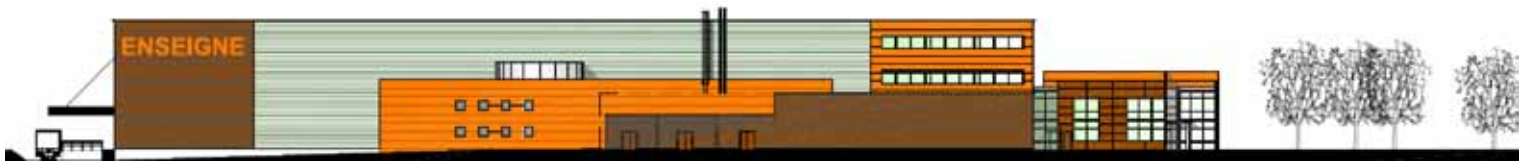
ACCÈS DIRECT A61

EMBRANCHEMENT FER

LIVRAISON : 3^{ÈME} TRIMESTRE 2011



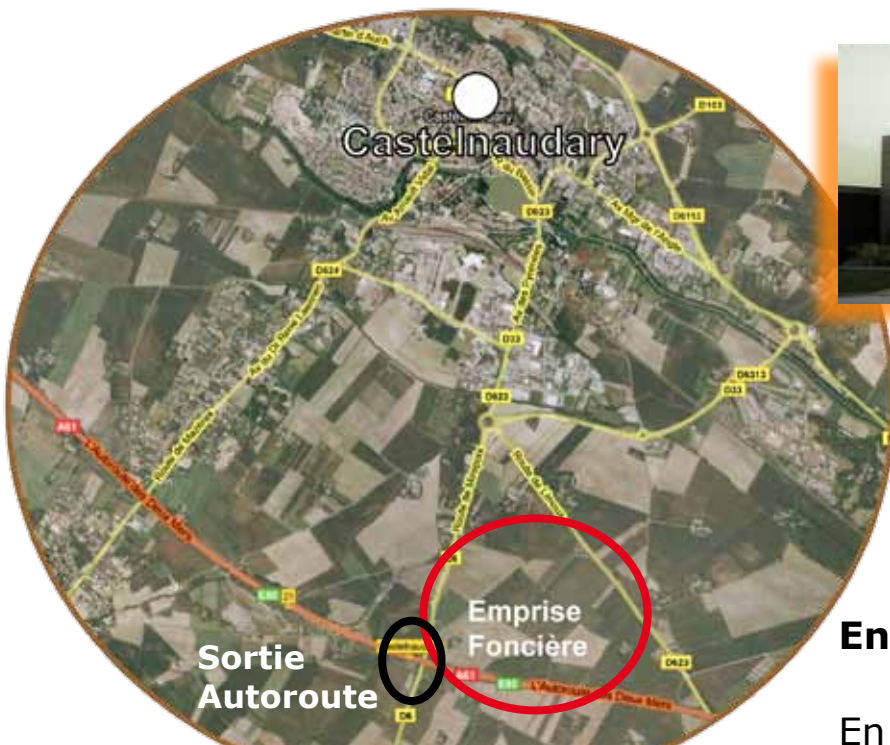
1^{er} RÉSEAU PARTENAIRE



UNE IMPLANTATION IDÉALE !

Le parc Régional d'Activités économique Nicolas Appert à CASTELNAUDARY (11) est un espace dédié à la logistique, à l'agroalimentaire et aux services aux entreprises.

UNE SITUATION PRIVILÉGIÉE !



Entre Toulouse et Narbonne.

En accès direct sur l'A61 en façade autoroutière :

- à 30 mn de Toulouse
- à 45 mn de Narbonne
- à 90 mn de Montpellier
- à 3 h de Barcelone

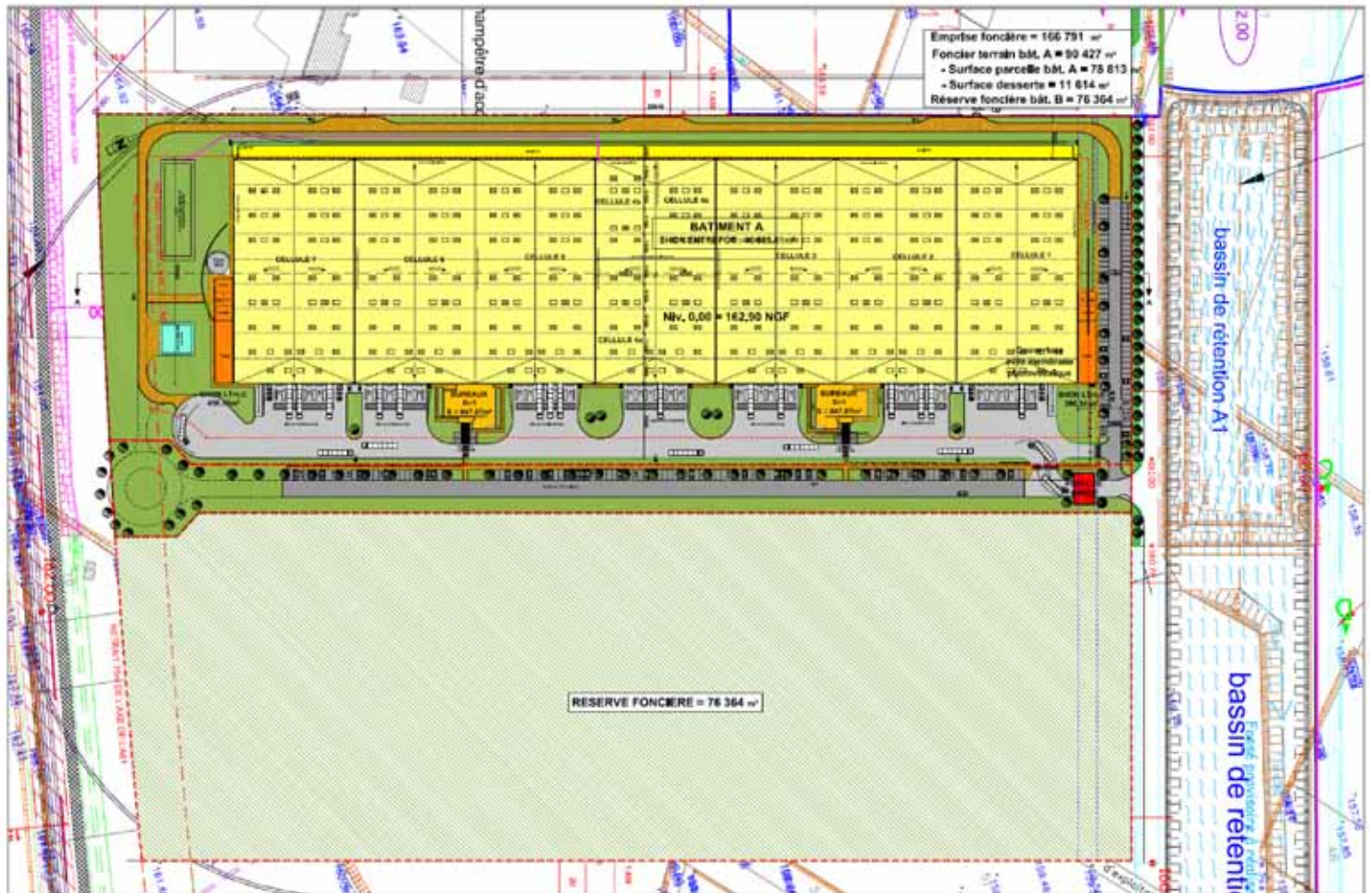
Embranchement fer.



Plateforme logistique d'une superficie totale de 49 337 m² environ :

- 41 873 m² environ d'entrepôts,
- 4 812 m² environ de mezzanines,
- 1 750 m² environ de bureaux et locaux sociaux,
- 548 m² environ de locaux de charge,
- 354 m² environ de locaux techniques.

Division possible par cellule de 6 000 m². 6 quais par cellule.



CARACTÉRISTIQUES TECHNIQUES

- Sprinklers ESFR agréés APSAD
- Bureaux aménagés
- Bardage et couverture double peau
- Dallage 5T/m²
- Aire de manoeuvre PL 35 m
- Chauffage par aérotherme
- Hauteur libre 12 m
- Embranchés fer

AUTORISATIONS D'EXPLOITER

- 1412 - Stockage en réservoir manufacturé de liquides inflammables
- 1432 - Stockage de polymères
- 1510 - Entrepôt couvert
- 1530 - Dépôt de bois papier et carton
- 2662 - Stockage de matières plastiques
- 2663 - Stockage de produits caoutchouc
- 2910 - Installation de combustion
- 2920 - Réfrigération et compression





© 2010 Grafytec®

MONTPELLIER
Parc Eurêka - L'Olympie
91 rue de Thor
34000 MONTPELLIER
Téi. 04 67 20 00 00
Fax : 04 67 13 21 44
arthurloyd-34@arthurloydlr.fr
www.arthur-loyd-lr.com



VOTRE CONTACT
Guillaume
GRANIER



CONSEIL
EN IMMOBILIER
D'ENTREPRISE

www.arthur-loyd.com