

**Arthur
Loyd**

LETTRE *Infos*

**Zone Franche Urbaine - Parc 2000
MONTPELLIER**

«Green Valley»
1 410 m² de bureaux
divisibles à partir de 78 m²

A VENDRE

CONSEIL / EXPERTISE / TRANSACTION / 04 67 20 00 00

**ZONE FRANCHE URBAINE
(AVANTAGES FISCAUX)**

ARCHITECTURE QUALITATIVE

PRESTATIONS CONTEMPORAINES

DÉMARCHE ENVIRONNEMENTALE

PETITES SURFACES POSSIBLES

**DIALOGUE ENTRE LA MATIÈRE,
LE MINÉRAL ET LE VÉGÉTAL**



**LIVRAISON
4^{ÈME} TRIMESTRE 2011**

1^{er} RÉSEAU PARTENAIRE



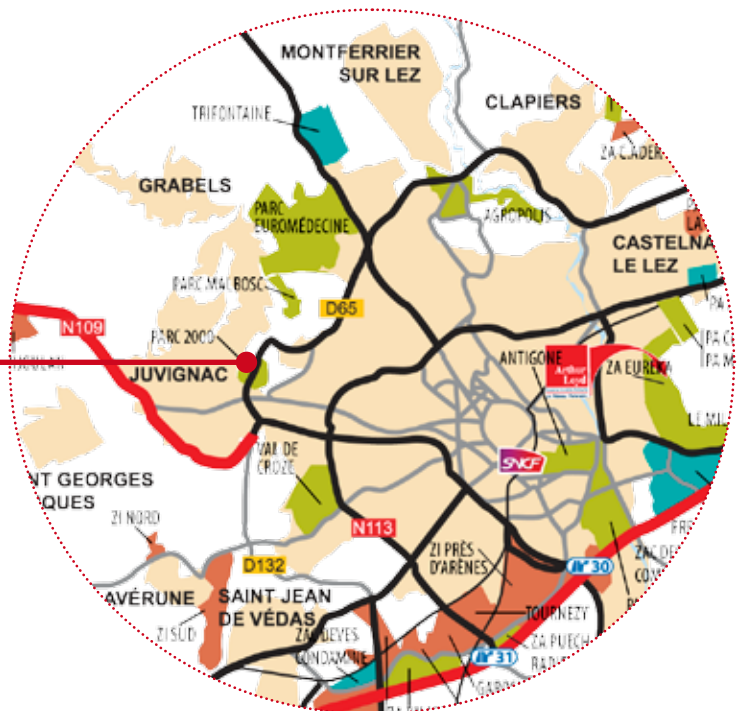
Vos bureaux dans la Zone Franche Urbaine de Montpellier

UN SITE PRIVILÉGIÉ

- Implanté dans la ZAC Parc 2000, un des principaux pôles d'activités de la communauté d'agglomération de Montpellier.
- Le projet des archives "Pierres Vives" situé à proximité donne le ton à un secteur en pleine valorisation.
- Le programme s'implante en figure de proue sur le rond-point Antonin Artaud.
- Situation géo-stratégique, en bordure de route RD65 - Grande visibilité.

DESSERTE

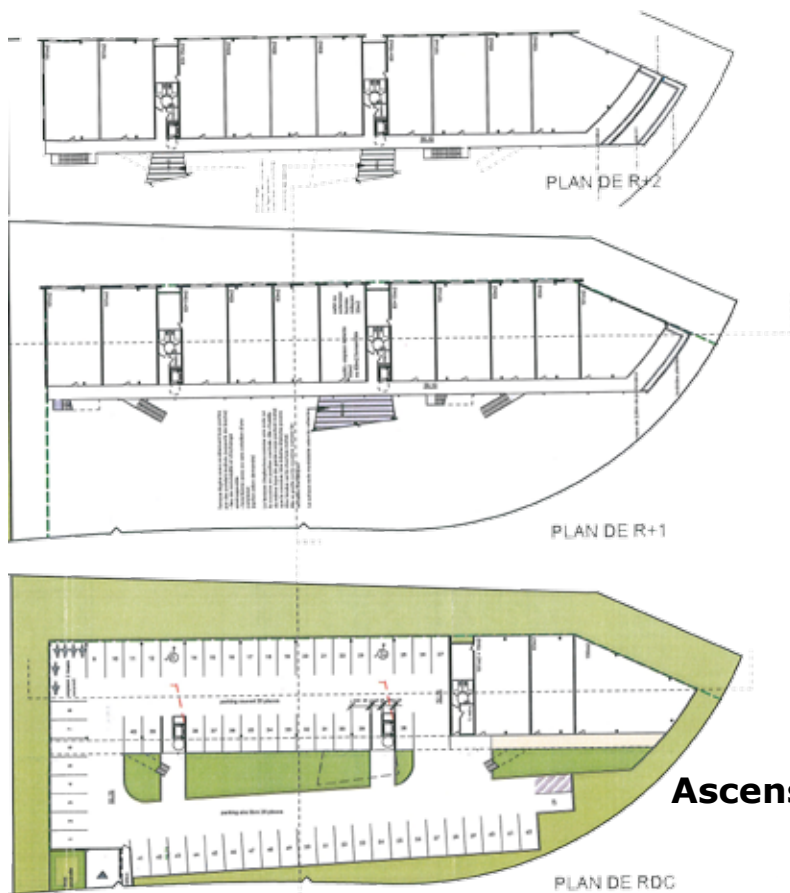
- Autoroutes A75 et A9
- Tramway
- Autobus





Bâtiment de 2 406 m² de bureaux en R+2

**RESTE 1 410 M²
DIVISIBLES À PARTIR DE 78 M²**



Possibilités de lots :

RDC	R+1
134 m ²	115 m ²
110 m ²	104 m ²
130 m ²	111 m ²
	133 m ²
	104 m ²
	96 m ²
	78 m ²
	104 m ²

Facilement identifiable

Prestations contemporaines

Démarche environnementale

**Ascenseur, terrasses, parkings extérieurs
et couverts**

AIDES ET AVANTAGES FISCAUX

Zone Classée au titre de la ZFU pour les entreprises de moins de 50 salariés

- Exonération totale de la Taxe Professionnelle sur 5 ans, puis partielle sur 3 à 9 ans selon l'effectif,
- Zone classée au titre de l'aide à l'investissement des PME (ex. PAT tertiaire),
- Toute implantation en ZFU réalisée avant le 31 décembre 2011 s'accompagne, sous certaines conditions, d'exonérations sociales et fiscales (impôt sur les bénéfices, taxe professionnelle, foncier bâti, charges sociales patronales et cotisations sociales personnelles des artisans).



MONTPELLIER

Parc Eurêka - L'Olympie
91 rue de Thor
34000 MONTPELLIER
Téli. 04 67 20 00 00
Fax : 04 67 13 21 44
arthurloyd-34@arthurloydlr.fr
www.arthur-loyd-lr.com

**Arthur
Loyd**

CONSEIL
EN IMMOBILIER
D'ENTREPRISE

www.arthur-loyd.com



**Sophie
ALIGNAN**



**Antoine
GHYSELEN**

VOS CONTACTS